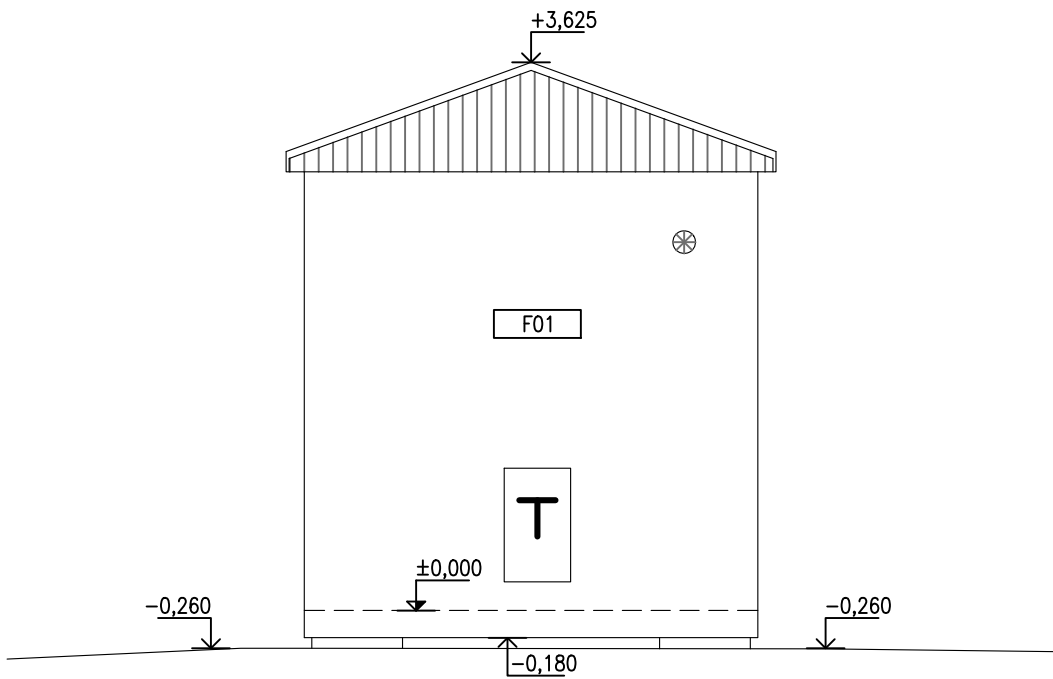
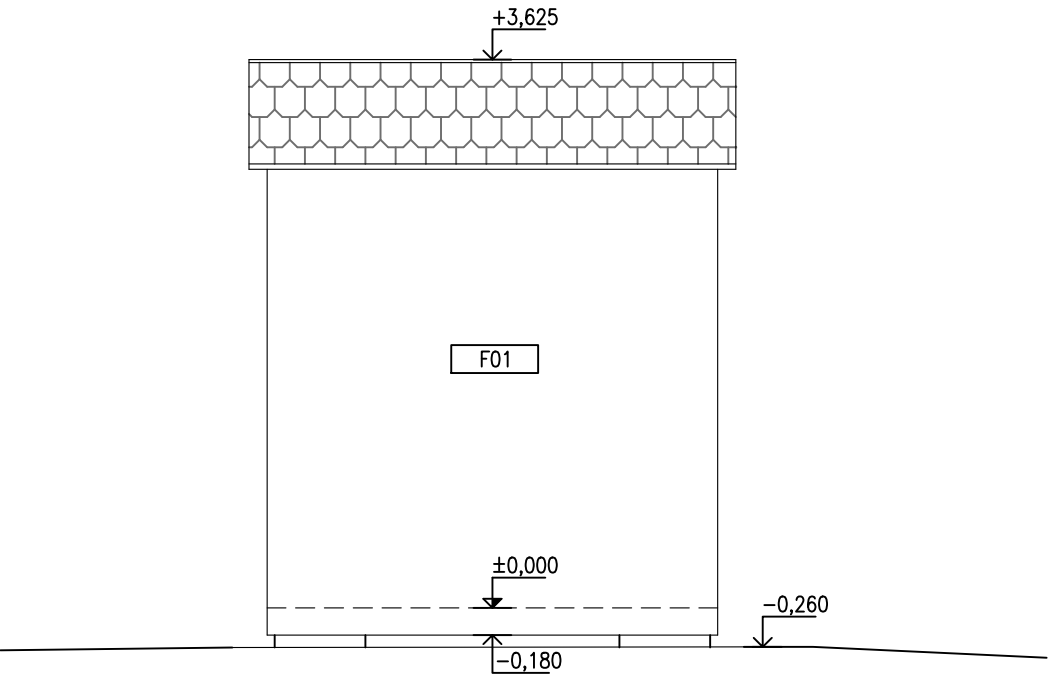


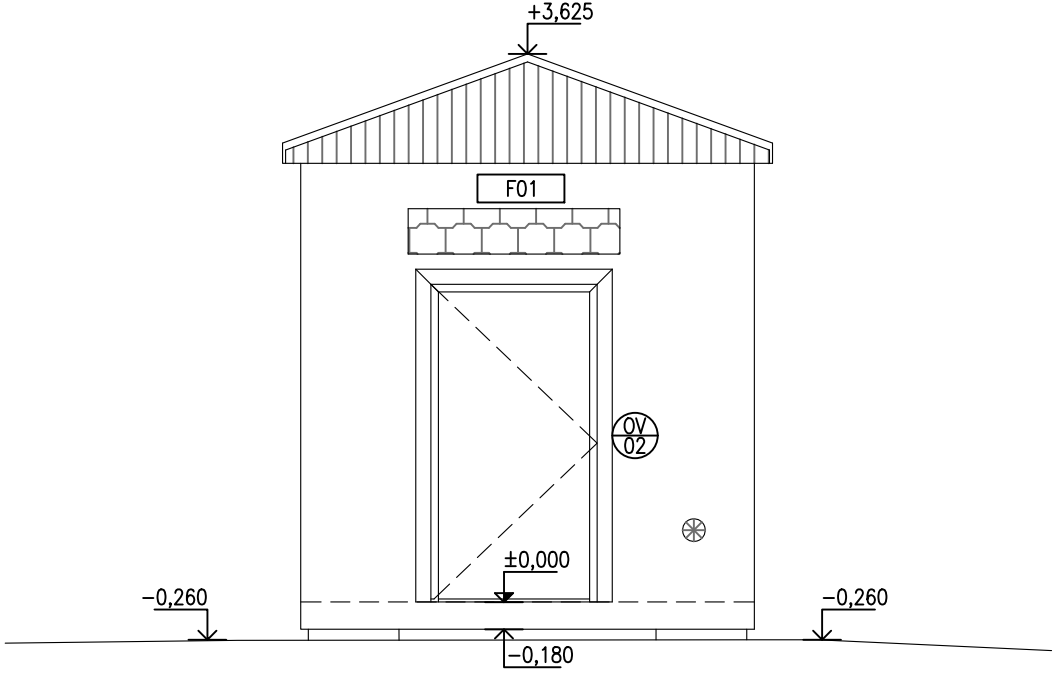
POHLED JIHOZÁPADNÍ



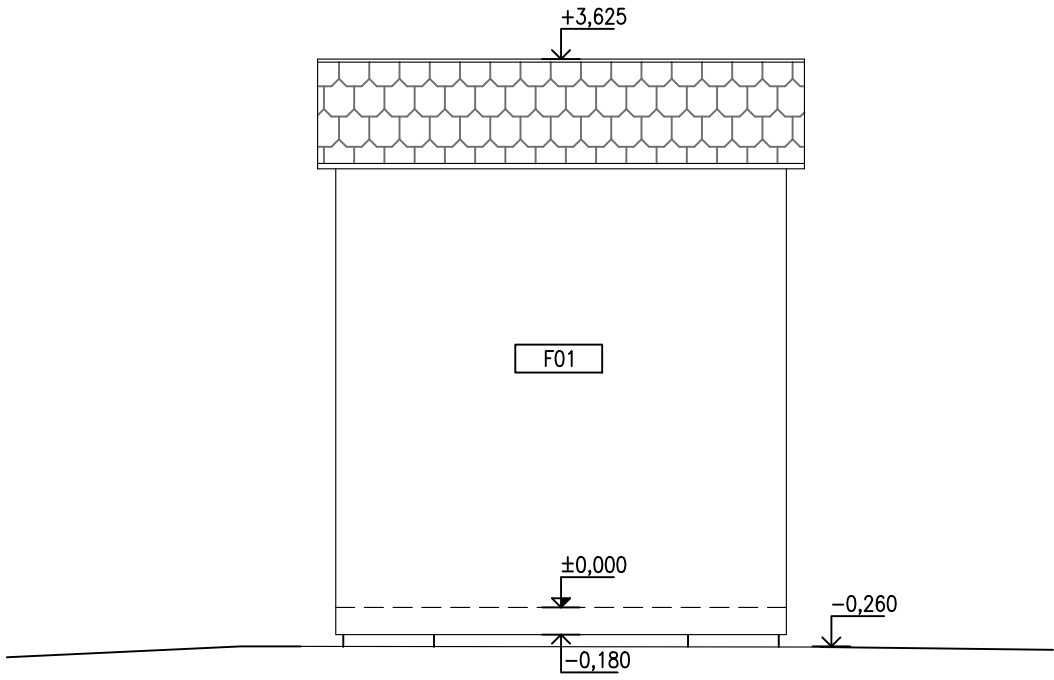
POHLED JIHOVÝCHODNÍ



POHLED SEVEROVÝCHODNÍ



POHLED SEVEROZÁPADNÍ

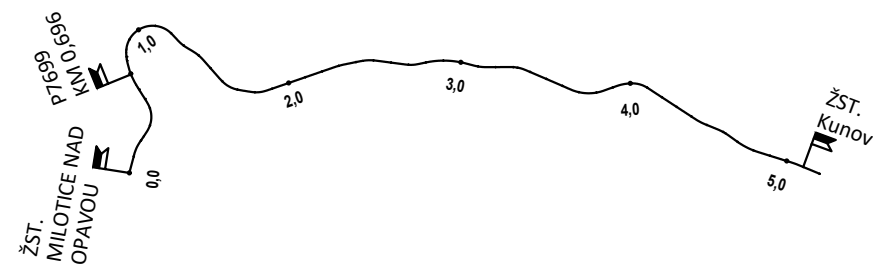


POZNÁMKY :

- OBJEKT SESTAVEN Z PREFABRIKOVANÝCH ŽB BUNĚK, KTERÉ BUDOU NA STAVBU DODÁNY VČETNĚ VÝPLNÍ OTVORŮ, POVRCHOVÝCH ÚPRAV, SKLADEB, ZÁMEČNICKÝCH, KLEMPÍŘSKÝCH A OSTATNÍCH VÝROBKŮ JAKO CELEK
- OV/xx ... VIZ TABULKA D.2.2.002_tov
- F/xx ... SKLADBY FASÁD POPSÁNY V RÁMCI OV/01
- P/xx ... SKLADBY PODLAH POPSÁNY V RÁMCI OV/01
- DETAILS A NÁVAZNOSTI ŘEŠIT DLE KONKRÉTNÍHO DODAVATELE. NEJASNOSTI NUTNO ŘEŠIT S PROJEKTANTEM
- NÁVRH ZÁKLADOVÉ KONSTRUKCE MUSÍ BÝT DODAVATELEM RELÉOVÉHO DOMKU OVĚŘENA
- ZÁKLADOVOU SPÁRU JE NUTNO PŘEVZÍT OPRAVNĚNÝM GEOLOGEM
- SOUČÁSTI PŘEDMĚTU PROJEKTU JSOU I PRÁCE A POSTUPY V PROJEKTU PŘÍMO NESPECIFIKOVANÉ, KTERÉ JSOU VŠAK K PROVEDENÍ STAVBY NEZBYTNÉ, A O KTERÝCH ZHOTOVITEL DÍLA, VZHLEDEM KE SVÉ KVALIFIKACI A ZKUŠENOSTEM, MÁ NEBO MŮŽE VĚDĚT. PROVEDENÍ TĚCHTO PRACÍ BY VŠAK V ŽÁDNÉM PŘÍPADĚ NEMĚLO ZNAMENAT VÝZNAMNÉ NAVÝŠENÍ NÁKLADŮ NA ZHOTOVENÍ STAVBY DOHODNUTÉ S DODAVATELEM DÍLA PŘI JEHO POPTÁNÍ.
- DODÁVKA VŠECH VÝROBKŮ JE UVAŽOVÁNA VČETNĚ VEŠKERÝCH KOTVÍCÍCH A KOMPLETAČNÍCH PRVKŮ KE STAVEBNÍ ČÁSTI.
- VEŠKERÉ VÝROBKY A SYSTÉMY BUDOU ZABUDOVÁNY V SOULADU S TECHNOLOGICKÝMI POŽADAVKY VÝROBCE.
- SOUČÁSTI PROJEKTU NENÍ DÍLENSKÁ DOKUMENTACE JEDNOTLIVÝCH VÝROBKŮ. PRO JEDNOTLIVÉ VÝROBKY BUDE ZHOTOVITELEM ZPRACOVÁNA DÍLENSKÁ DOKUMENTACE, KTERÁ BUDE PŘEDLOŽENA STAVEBNÍKOVÍ KE SCHVÁLENÍ.
- ZÁKLADOVÁ SPÁRA BUDE PŘEVZATA GEOLOGEM ZA ÚČELEM STANOVENÍ PŘESNÉ ĀNOSNOSTI ZEMINY. V PŘÍPADĚ NIŽŠÍCH HODNOT, NEŽ SE KTERÝMI BYLO UVAŽOVÁNO VE STATICKÉM VÝPOČTU A NÁVRHU ZÁKLADOVÝCH KONSTRUKCÍ, JE NUTNO ODHALENOU SKUTEČNOST KONZULTOVAT S PROJEKTANTEM STAVEBNĚ KONSTRUKČNÍ ČÁSTI.
- PŘED PROVEDENÍM BETONÁŽE KONSTRUKCÍ NA TERÉNU JE NUTNO PROVÉST PŘÍPRAVU PRO HROMOSVOD.
- VEŠKERÉ ROZMĚRY PŘED REALIZACÍ NUTNO OVĚŘIT NA STAVBĚ.
- VEŠKERÉ PROSTUPY OBVODOVÝMI STĚNAMI, PODLAHOU, STROPEM MUSÍ BÝT PROTIPOŽÁRNĚ, PLYNOTĚSNĚ A VODOTĚSNĚ UTĚSNĚNY PŘÍSLUŠNÝMI PROSTUPKAMI/TVAROVKAMI.





Orientační schéma:



Razítko oprávněné osoby:
Ing. Petr Adam ČKAIT 0012416

Podpis:		Datum:	
Revize:	Datum:	Popis:	Kontroloval:
000	3.9.2021	Definitivní odevzdání dokumentace	

Stavebník/investor:	Správa železnic, státní organizace	
Adresa:	Dlážděná 1003/7, 110 00 Praha 1	
Zástupce investora:	Stavební správa východ	
Adresa:	Nerudova 1, 779 00 Olomouc	

Zhotovitel stavby:	CZ&SWE Konsorcium - PZS Milotice			AFRY
Adresa:	Magistrů 1275/13, 140 00 Praha 4			
Kontakt:	T: +420 775 429 482 E: radovan.kominek@afry.com			
Zhotovitel objektu:	AFRY CZ s.r.o			AFRY
Adresa:	Magistrů 1275/13, 140 00 Praha 4			
Kontakt:	T: +420 778 701 870 E: martin.dvorak@afry.com			
Hlavní projektant (HIP): Ing. Radovan Komínek	Specialista: Ing. Martin Dvořák	Odpovědný projektant: Ing. Petr Adam	Zpracovatel přílohy: Ing. Martin Dvořák	

Název stavby/akce:	Výstavba PZS přejezdu P7699 v km 0,696 trati Milotice nad Opavou - Vrbno pod Pradědem										S-kód:		S622000459																																
											Zakázka:		2020/0274																																
Název části:	Pozemní stavební objekty a technické vybavení pozemních stavebních objektů										Označení části: D.2.2.1.1																																		
Název objektu:	Technologický domek										Číslo objektu/komplexu: SO-01-71-02																																		
Název přílohy:	POHLEDY TECHNOLOGICKÉHO DOMKU										Číslo přílohy: 301																																		
Název dílčí části přílohy:											Paré:																																		
Kraj:	Katastrální území:					TUDU:																																							
Moravskoslezský					Milotice nad Opavou					224110																																			
Dokumentace:																																													
Stupeň dokumentace:					Datum zpracování:					Formáty:													Měřítko:																						
DUSP + PDPS					3.9.2021					3x A4					1:50																														
S-kód:		Stupeň dokumentace:				Část:				Objekt:						Podobjekt:		Příloha:																											
S	6	2	2	0	0	0	4	5	9	—	D	U	S	P	—	—	—	—	D	2	—	S	O	0	1	7	1	0	2	—	—	—	—	—	—	—	3	0	1	—	—	0	0	0	0

Prostor pro další informace